

## 产品细节 >

DS-JT-25

DS-JT-50

DS-JT-60



普通中性笔

### DS-JT-25



长\*宽\*高：97MM\*48MM\*67

适合 $\Phi 18$ MM的激光器， $\Phi 25$ MM的安装横杆

### DS-JT-50



长\*宽\*高：122MM\*48MM\*94

适合 $\Phi 18$ MM的激光器， $\Phi 50$ MM的安装横杆

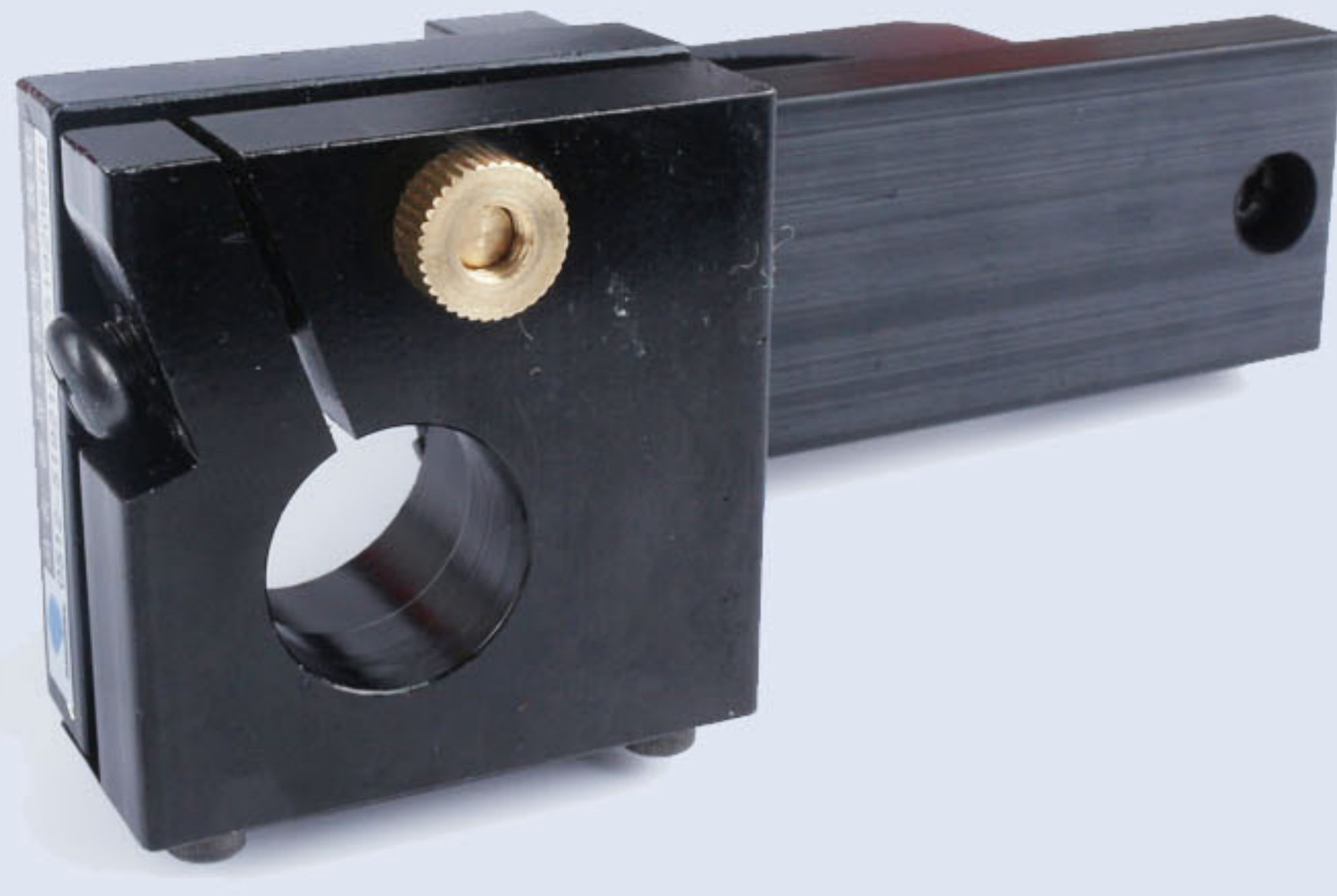
### DS-JT-60



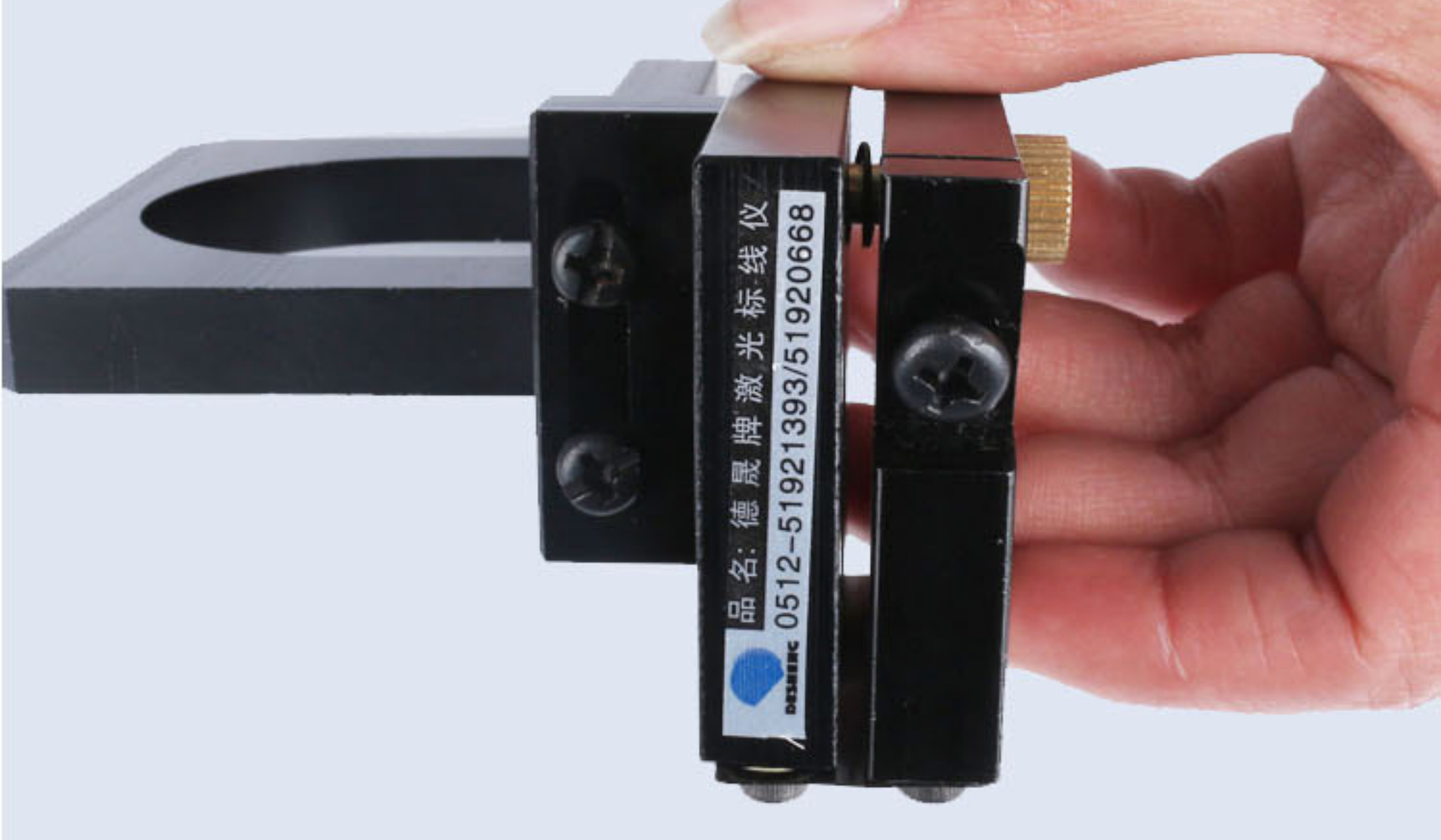
长\*宽\*高：132MM\*48MM\*104

适合 $\Phi 18$ MM的激光器， $\Phi 60$ MM的安装横杆

松开固定螺丝，二维平移调整左右距



细牙螺杆调节结合高品质拉簧复位  
使得二维倾斜调整更精准



轴向锁紧螺丝，更有效防止激光器因震动松动



支架孔圈  $\Phi 18.3$ MM 此款支架适合 $\Phi 18$ MM的激光器